



VIDENCENTRET FOR LANDBRUG

Den Europæiske Union ved Den Europæiske
Fond for Udvikling af Landdistrikter og Ministeriet
for Fødevarer, Landbrug og Fiskeri har deltaget
i finansieringen af projektet.

Besøgsrapport CHR 58955 Projekt mastitis 2011

Jørgen Katholm, dato 13. maj 2011



Besætningsbesøg, (CHR 58955), d. 13. maj 2011**Hos:**

Holmager Økologi
 v/ Torben Galsgaard
 Holmager 6 A
 Velling
 6950 Ringkøbing
 Tlf 97323216 Mobil 40111214

Til stede ved besøget: Torben Galsgård, Lene Galsgård og medhjælper Steffen, samt Jannic Deulerant

Kopi til: Dyrlæge Jannic Deulerant

**Baggrund for besøget var**

Deltagelse i projekt mastitis 2011 på grund af tankmælks PCR den 8 november 2010 med B-streptokok Ct på 25,6 Staf aureus 32,5 Betalactamase 40

Variation i Tank Pcr siden nytår 2011 for B-streptokokker 18,7 til 28 for Staf aureus 19,1 til 35,4 for betalactamase fra 40 til 32

KONKLUSION

- Kun 10 rene køer ved denne besætningsundersøgelse stor smittespredning
- Alle de mindst inficerede køer bør samles ved en robot for at begrænse smittespredning
 - Da det skønnes håbløst at sanere og behandle i den nuværende situation skal der netop fokuseres på
 - Smittespredning – de bedste køer i et hold for at undgå nyinfektion
 - Malkning vurderes OK
 - Pattespray – der skiftes til jod
 - Goldbehandling der undersøges omkring brug af langtidspræparater i Økologiske besætninger
- Når den store smittespredning tages i betragtning bør der vendes tilbage til Astri L til børstedesinfektion
- På grund af smittespredningen bør der igen skiftes til pattedesinfektion med jod og glycerin
- Mål på brystplanke 175 -180 cm fra bagkant
- Kun 1 filterskift dagligt bør det bør øges til mindst 2 skift ved vask middag og aften
- 46 køer med reaktion for Staf aureus. Kun 26 med reaktion under 37 og kun en under 30 (ko 3290)
- Dynamik ud fra kocelletallene viser at det faktisk ikke giver kraftigt gennemslag i kocelletallet at så mange køer er inficeret med B-streptokokker
- Der er lidt for mange kvier der er inficeret ved første kontrollering men det skønnes at der vil være lidt uro på grund af introduktion til robot ikke er mulig før kælvning
- Der er tydelig effekt af goldbehandling det kan måske endda øges med brug af langtidspræparater

Beskrivelse af besætningsforhold.

Besætningen er tidligere undersøgt for B streptokokker januar 2009
Herefter blev besætningen delt i en rent hold et mellemhold og et urent hold
Behandlinger af inficerede køer stort set uden effekt

Sommer 2009 hold rent og mellem ude i to hold for sig de ene om dagen det andet om aftenen det urene hold gik i perioder inde

Midt vinter 2009 – 2010 –køer i det rene hold derefter igen flere især i det rene hold

15 juni alle køer igen undersøgt ca 50 B køer alle anbragt i et hold derefter meget ro på celler og kim

Fra uge 38 dog igen stigning i celletal

Kun 10 rene køer ved besætningsundersøgelsen d 28 april stor smittespredning

Alle de mindst inficerede køer bør samles ved en robot for at begrænse smittespredning

Da det skønnes håbløst at sanere og behandle i den nuværende situation skal der netop fokuseres på Smittespredning – de bedste køer i et hold for at undgå nyinfektion

Malkning vurderes OK

Pattespray – der skiftes til jod

Goldbehandling der undersøges omkring brug af langtidspræparater i Økologiske besætninger

Der malkes med 3 Lely A2 robotter udvidet af tre gange med opstart og en robot i 2003 og næste i 2004 sidste i 2007 hvor indkøb bevirkede smitte med B-streptokokker

Pattekopperne desinficeret med damp siden maj 2008



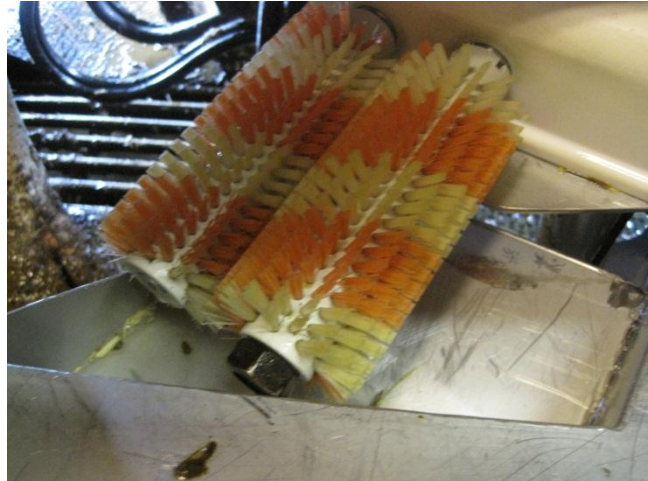
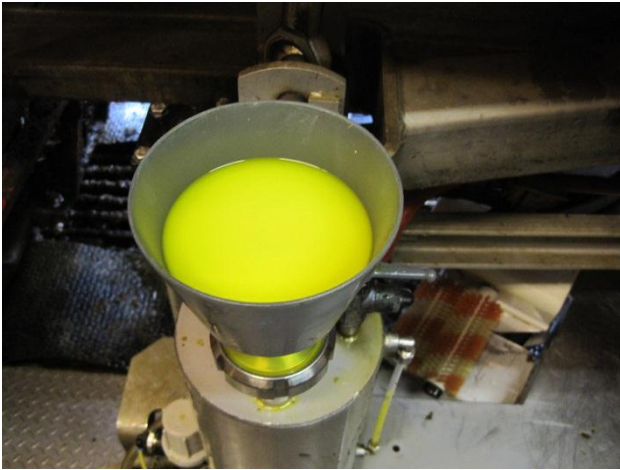
Børster normalt spray med Astri L

I de sidste 3 måneder dog PA5 fra Hypred

Når den store smittespredning tages i betragtning bør der vendes tilbage til Astri L til børstedesinfektion

Der benyttes Astri TBS til Laser tidligere også til Robotarm

Der benyttes nu Astri B til robotarm der indsprøjtes 2 gange dagligt med rygspøjte
Og derefter højtryksrensningen med tydelig effekt på belægninger



Der har i længere tid været benyttet en Jod baseret pattespray med glycerin DeLaval proactive plus
I efteråret 2010 skiftet til Viri Gold fra Hypred
På grund af smittespredningen bør der igen skiftes til pattedesinfektion med jod og glycerin

Kørerne kan gå ud nu efter d 28 april efter prøverne blev taget så ikke det der var årsag til uro og reaktion
ved ydelseskontrollen
Alle kørerne går i et hold nu



Ved besøget var der en del mangel på malkninger da en ko var fanget i robotten hele natten og Lely ved
besøg dagen før havde slettet ejer og medhjælper fra alarmlisten det var derfor først opdaget ved tilsyn om
morgenen



Køerne ligger på Erri komfort madrasser der er brystplanke (vandslange) i alle sengene men det virker som om at brystplanke er for langt fremme da flere køer kan ligge på skrå og for langt fremme i sengene

Mål på brystplanke 175 -180 cm fra bagkant

Også madrasser nu i den gamle afdeling siden 2009 afløste gummimåtter
Nu ny skraber der køre hver timer hvorefter køerne er mere rene

Til Digital Dermatitis benyttes Producure Hypred med god effekt

Kun 1 filterskift dagligt bør det bør øges til mindst 2 skift ved vask middag og aften

Andre infektioner og dynamik i laktation og goldperioden efter kocelletallet

46 køer med reaktion for Staf aureus
Kun 26 med reaktion under 37 og kun en under 30 (ko 3290)

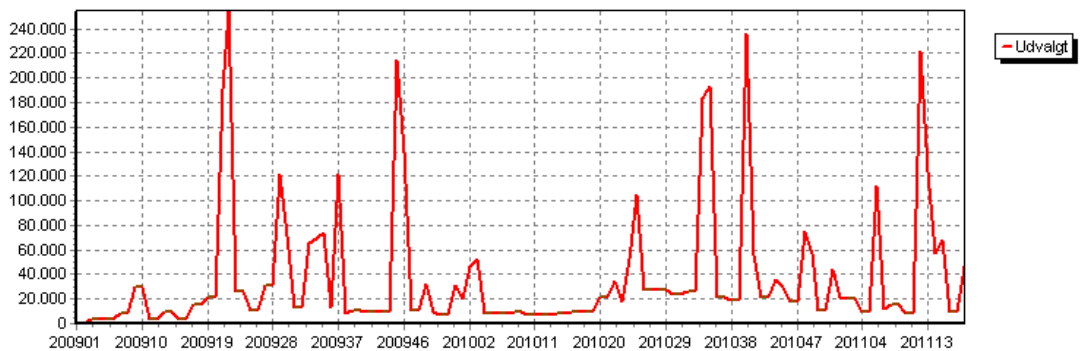
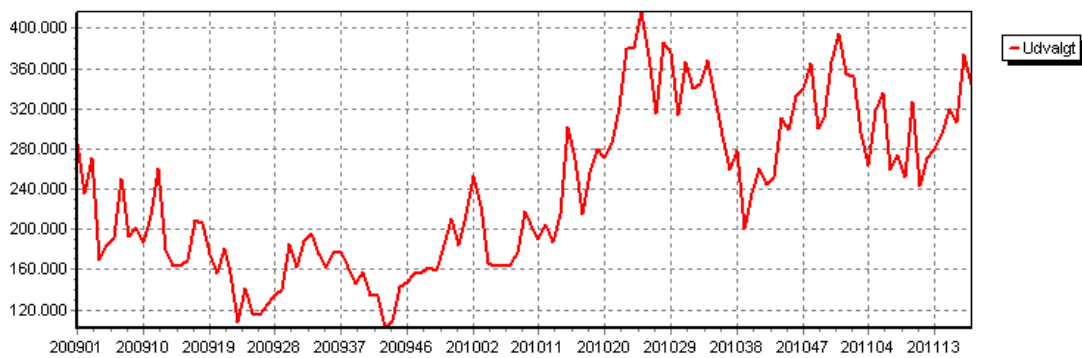
Dynamik ud fra kocelletallene viser at det faktisk ikke giver kraftigt gennemslag i kocelletallet at så mange køer er inficeret med B-streptokokker

Der er lidt for mange kvier der er inficeret ved første kontrollering men det skønnes at der vil være lidt uro på grund af introduktion til robot ikke er mulig før kælvning

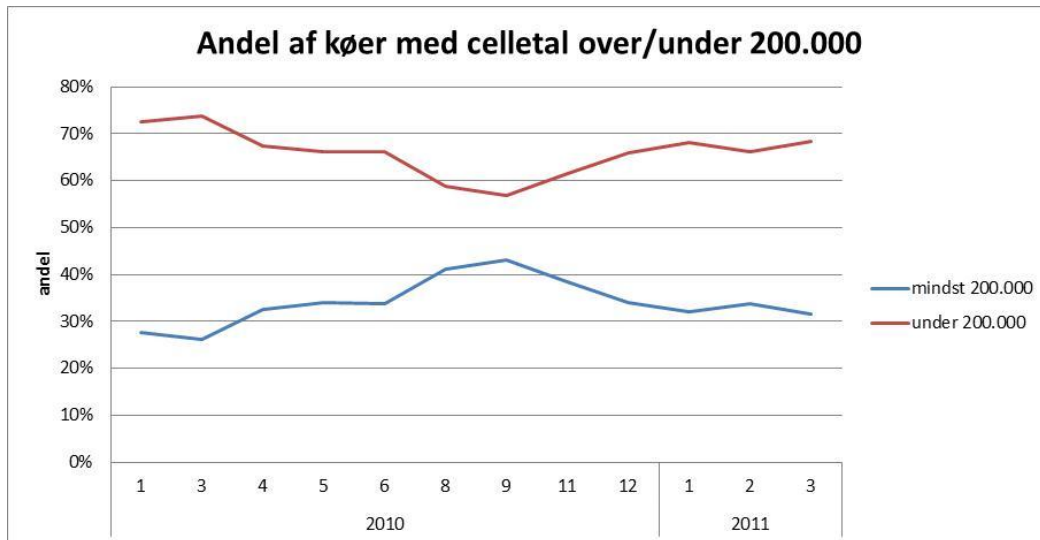
Der er flere køer en i landsgennemsnit der kurreres går fra høje celletal til under 200.000 mellem to kontrolle-
ringer

Der er tydelig effekt af goldbehandling det kan måske endda øges med brug af langtidspræparater

EJDNR	UDTAGDATO	VETLABNGL	Staf. aure	Enterococ	C. bovis	Beta-lacta	E.coli	Strep dysg	Staph sp	B-strep	Strep ube	Klebsiella	S. macescr	A. pyogenes+	P. ind
58955	04-01-2011	Z011-00057-00	34,2	30,9	34,8	40	37,8	30,1	29,3	21	30,6	40	40	40	40
58955	02-02-2011	Z011-00982-00	31,5	34,3	36,1	38,9	40	30,1	27,8	25	30,2	40	40	40	36,7
58955	11-02-2011	Z011-01260-00	33,7	33	35,2	36,7	40	32,4	30,8	21	24,3	40	40	40	37,5
58955	23-03-2011	Z011-02856-00	25,1	24,5	40	33,9	35,8	36,8	23,6	23,4	26,3	40	40	40	39,5
58955	24-03-2011	Z011-02944-00	26,9	26,9	40	32	38,8	40	25,3	25,1	27,3	40	40	40	40
58955	25-03-2011	Z011-02960-00	25,7	25,9	40	33	35,6	34,3	24,9	26,4	26,8	40	40	40	40
58955	27-03-2011	Z011-03027-00	24,1	23	40	40	38	30,2	23,3	28	30,2	40	40	40	40
58955	28-03-2011	Z011-03117-00	22,7	21,5	35,5	32,9	34,7	32,3	21	24,1	30,7	37,1	40	40	40
58955	29-03-2011	Z011-03223-00	19,1	23,5	35,8	40	29,1	38,9	17,7	24,4	40	39,9	40	40	40
58955	30-03-2011	Z011-03298-00	23,9	20,5	35,3	33,7	35,7	34,3	22,1	23,9	31,2	40	40	40	35,7
58955	31-03-2011	Z011-03341-00	23	20,4	31,1	40	36,2	30,8	22	24,7	28,8	40	40	40	38
58955	01-04-2011	Z011-03356-00	22,7	20,7	35,7	36,1	30,2	35,5	21,2	23,8	29,7	40	40	40	40
58955	02-04-2011	Z011-03387-00	32,1	27	37	40	32,8	32,3	28	22,5	31,1	40	40	40	33,9
58955	03-04-2011	Z011-03378-00	29,5	34,1	33,6	40	29,2	23,1	27,1	21,3	30,6	40	40	40	39,3
58955	04-04-2011	Z011-03455-00	34	34,4	40	36	35,5	23,4	28,8	22,1	30,2	40	40	40	36,3
58955	05-04-2011	Z011-03592-00	33,4	33,7	37,6	36,6	35,7	27,5	29,7	22,9	32,7	37,2	40	40	40
58955	06-04-2011	Z011-03609-00	35,4	34,9	34,6	36,4	40	28	30,6	21,3	32,4	38,8	40	40	37
58955	07-04-2011	Z011-03700-00	35,9	34,3	33,7	39,6	38,2	29,1	28,2	20,9	30,1	39,6	40	40	36,4
58955	08-04-2011	Z011-03738-00	33,8	36,2	35,3	34,1	34,4	30,7	28,4	21,8	30,3	40	40	40	40
58955	10-04-2011	Z011-03762-00	31,6	36,2	36,4	40	33,2	31,3	29,9	21,9	30,1	40	40	40	40
58955	11-04-2011	Z011-03799-00	33	33,9	32,4	40	33,4	30,9	30,4	21,5	28,8	40	40	40	39,4
58955	12-04-2011	Z011-03919-00	35,3	37	40	37,1	36,3	30,3	31,5	22,8	33,7	40	40	40	36,4
58955	13-04-2011	Z011-03964-00	31	31,8	36,8	34,6	32,1	27,9	29,4	22,7	34,4	39,4	40	40	30,9
58955	14-04-2011	Z011-03979-00	31,3	34	36	36,4	34,1	28,3	28,8	27,7	34,1	40	40	40	39,1
58955	15-04-2011	Z011-04025-00	29,1	30,6	33,8	35	31,1	25,3	27,9	26,8	33,1	39	40	40	37,4
58955	16-04-2011	Z011-04049-00	29,3	32	35,4	33,7	31,1	24	28	25,7	32,9	40	40	40	35,3
58955	17-04-2011	Z011-04054-00	32,1	33,1	38	34,1	31,9	24,4	29,3	27,4	40	40	40	40	37
58955	18-04-2011	Z011-04131-00	32,1	33,4	34,6	32,3	29,2	27,3	28,4	26,7	29,8	38,8	40	40	40
58955	19-04-2011	Z011-04212-00	33,9	33,3	35,9	35,8	31,9	23,8	27,7	25,7	28,5	38,5	40	40	33,4
58955	20-04-2011	Z011-04176-00	29,9	29,8	34,3	39,8	28,3	24,5	26	21,8	29,6	40	40	40	34,1
58955	21-04-2011	Z011-04183-00	27,5	28,9	34,2	33,1	29,8	27,6	25,4	20,4	30,4	40	40	40	31
58955	22-04-2011	Z011-04192-00	26,3	29,4	34,3	32,9	29,4	25,1	24	18,7	29,6	40	40	40	32,4
58955	23-04-2011	Z011-04198-00	30,6	33,2	33,1	36,3	32,1	25,9	27,4	20	30,4	40	40	40	40
58955	24-04-2011	Z011-04207-00	29,6	33,7	35,4	35,9	32,7	28,4	28,7	19,5	31,8	37,9	40	40	34,9
58955	25-04-2011	Z011-04255-00	31,1	34,7	36,4	35,4	34,3	27,9	29,2	19,9	31,3	40	40	40	33,9
58955	26-04-2011	Z011-04283-00	29,5	31,4	34,6	34,5	33,9	31,1	26,5	20,2	30,2	36,3	40	40	39,8
58955	27-04-2011	Z011-04326-00	33,7	36,4	40	35,6	34,4	34,7	30,6	24,7	34,6	39	40	40	36,4
58955	28-04-2011	Z011-04364-00	30,7	33	40	40	30,2	32	28,2	22,7	33,3	36,4	40	40	37,8

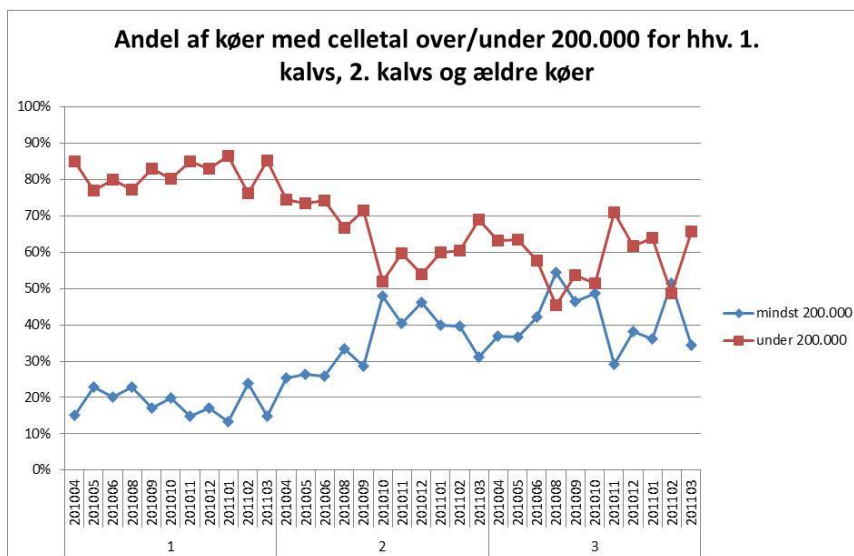


Dynamik ud fra ydelseskontrol enkeltko data Infektion ved over 200.000 celler / ml
 Infektion procent 27 i 2010 og nu 28 i 2011
 Landsgennemsnit er 30%



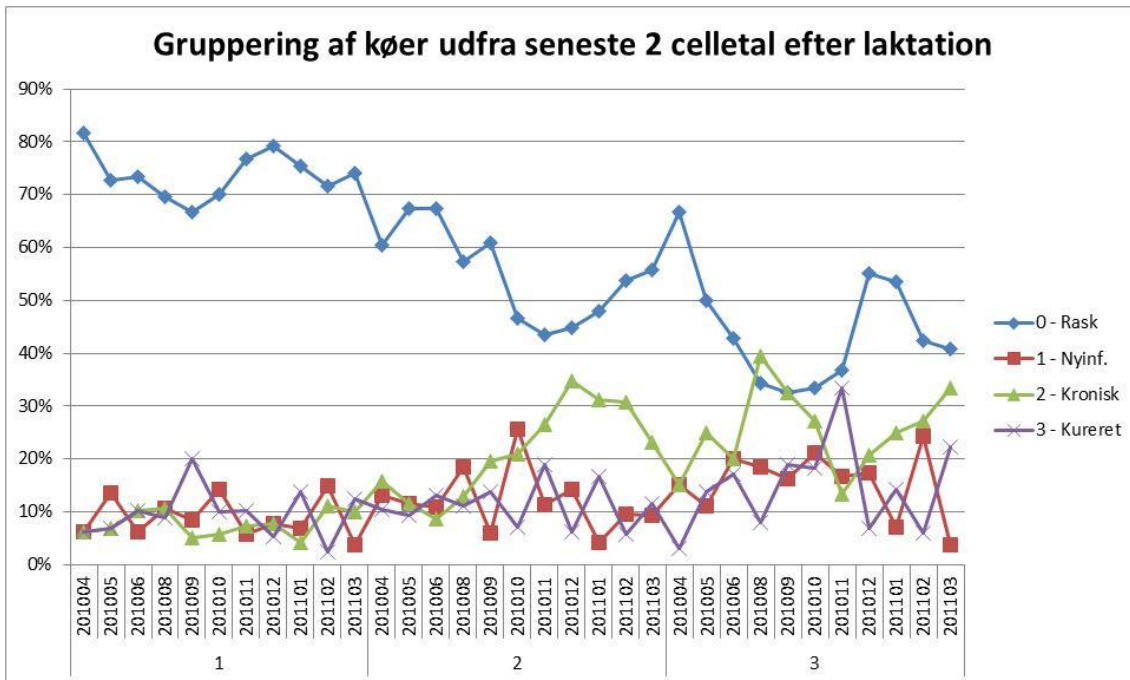
Udvikling i infektion i de forskellige laktationsstadier

1 kalvs	18	DK 18
2 kalvs	35	DK 32
3kalvs og ældre	42	DK 44



Udvikling mellem to kontrolleringer

	Besætning	Gns i Danmark
Raske	61	61
Nyinficerede af raske	15	14
Kroniske	16	20
Helbredte af inficerede	41	31



28,0 % af kvierne er inficeret ved første ydelseskontrol i DK er gennemsnittet på 23%

BESNR	58955			
Sum af AntalKoer	Kolonnena vne			
Rækkena vne	mindst 200.000	under 200.000	Hovedtotal	
1	28,0%	72,0%	100,0%	
201004	50,0%	50,0%	100,0%	
201005	29,4%	70,6%	100,0%	
201006	28,6%	71,4%	100,0%	
201008	28,6%	71,4%	100,0%	
201009	31,3%	68,8%	100,0%	
201010	16,7%	83,3%	100,0%	
201011	40,0%	60,0%	100,0%	
201012	40,0%	60,0%	100,0%	
201101	33,3%	66,7%	100,0%	
201102	0,0%	100,0%	100,0%	
201103	21,4%	78,6%	100,0%	
Hovedtotal	28,0%	72,0%	100,0%	

58955					
Kolonnenavn					
Rask	0	1	2	3	Hovedtotal
Rask	Nyinf.	Kronisk	Kureret		
	58,1%	29,7%	12,2%	0,0%	100,0%
	84,6%	15,4%	0,0%	0,0%	100,0%
	60,0%	40,0%	0,0%	0,0%	100,0%
	56,3%	31,3%	12,5%	0,0%	100,0%
	50,0%	33,3%	16,7%	0,0%	100,0%
	40,0%	40,0%	20,0%	0,0%	100,0%
	42,9%	42,9%	14,3%	0,0%	100,0%
	25,0%	50,0%	25,0%	0,0%	100,0%
	100,0%	0,0%	0,0%	0,0%	100,0%
	28,6%	28,6%	42,9%	0,0%	100,0%
	100,0%	0,0%	0,0%	0,0%	100,0%
	100,0%	0,0%	0,0%	0,0%	100,0%
	38,2%	29,1%	14,5%	18,2%	100,0%
	20,0%	80,0%	0,0%	0,0%	100,0%
	20,0%	40,0%	0,0%	40,0%	100,0%
	30,0%	50,0%	0,0%	20,0%	100,0%
	50,0%	0,0%	33,3%	16,7%	100,0%
	50,0%	25,0%	0,0%	25,0%	100,0%
	50,0%	0,0%	50,0%	0,0%	100,0%
	100,0%	0,0%	0,0%	0,0%	100,0%
	40,0%	20,0%	20,0%	20,0%	100,0%
	37,5%	25,0%	25,0%	12,5%	100,0%
	50,0%	50,0%	0,0%	0,0%	100,0%
	42,9%	0,0%	28,6%	28,6%	100,0%
	49,6%	29,5%	13,2%	7,8%	100,0%

BESNR 58955					
Sum af AntalKoer					
Kolonnenavn					
Rækkeavn	0	1	2	3	Hovedtotal
Rækkeavn	Rask	Nyinf.	Kronisk	Kureret	
⊕ Hverken gold/PFS	50,91%	31,82%	12,73%	4,55%	100,00%
⊕ Kun goldbeh.	42,11%	15,79%	15,79%	26,32%	100,00%
Hovedtotal	49,6%	29,5%	13,2%	7,8%	100,0%

Nyinfektion goldperioden ingen antibiotika 38 % (DK 34) Kureret 26 % (DK 47)
 Goldbehandling 27 % (DK 24) 61 % (DK 63)

Værdi af goldbehandling ses tydelig

BESNR	58955					
Sum af AntalKoer	Kolonnenavn	0	1	2	3	Hovedtotal
Rækkenavn		Rask	Nyinf.	Kronisk	Kureret	
Hverken gold/PFS						
201004		12	5			17
201005		7	6			13
201006		12	9	2	2	25
201008		6	2	3	1	12
201009		4	3			7
201010		3	3	1		7
201011		2	2	1		5
201012		2		1	1	4
201101		4	4	4		12
201102		2	1			3
201103		2		2	1	5
Kun goldbeh.						
201004			1			1
201005					2	2
201006			1			1
201009				1	1	2
201010		1		1		2
201012		3	1			4
201101		1		1	1	3
201103		3			1	4
Hovedtotal		64	38	17	10	129